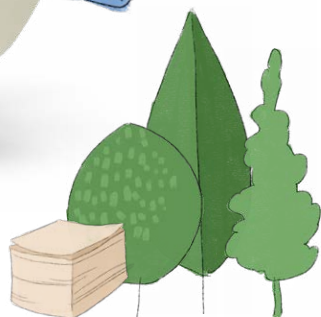




**RE!**  
**GENE**  
**RACJA**

**KARTON?**

**DO ŻÓŁTEGO!**



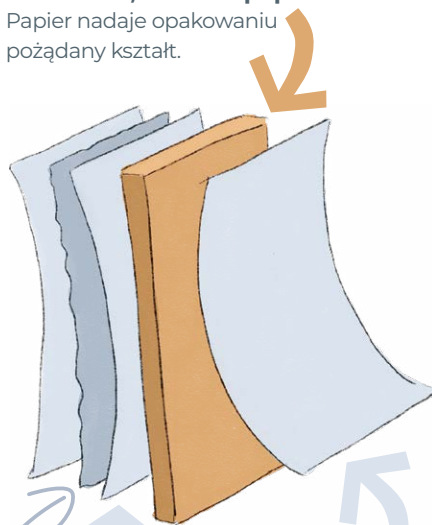
**Pamiętaj!**  
1 tona papieru to aż 17 ściętych drzew. Dlatego zadbaj o to, aby karton trafił do papirni, gdzie otrzyma nowe życie!

**Karton, w którym przechowywane są napoje, jest zbudowany warstwowo.**

**70%**

**Największą jego część, bo około 70%, stanowi papier.**

Papier nadaje opakowaniu pożądany kształt.



Poza tym na zewnątrz i w środku znajduje się cienka **warstwa folii, dzięki której karton jest szczelny**

**oraz cieniutka warstwa aluminium, która chroni zawartość przed dostępem bakterii i światła.**

Papier do produkcji kartonu pochodzi z odpowiedzialnie zarządzanych lasów. W lasach tych, **na miejsce wyciętego drzewa, sadi się nowe – zachowując różnorodność gatunków.**

## REBUS



~~k~~ ~~t~~



~~tryna~~



~~ot~~



~~a~~



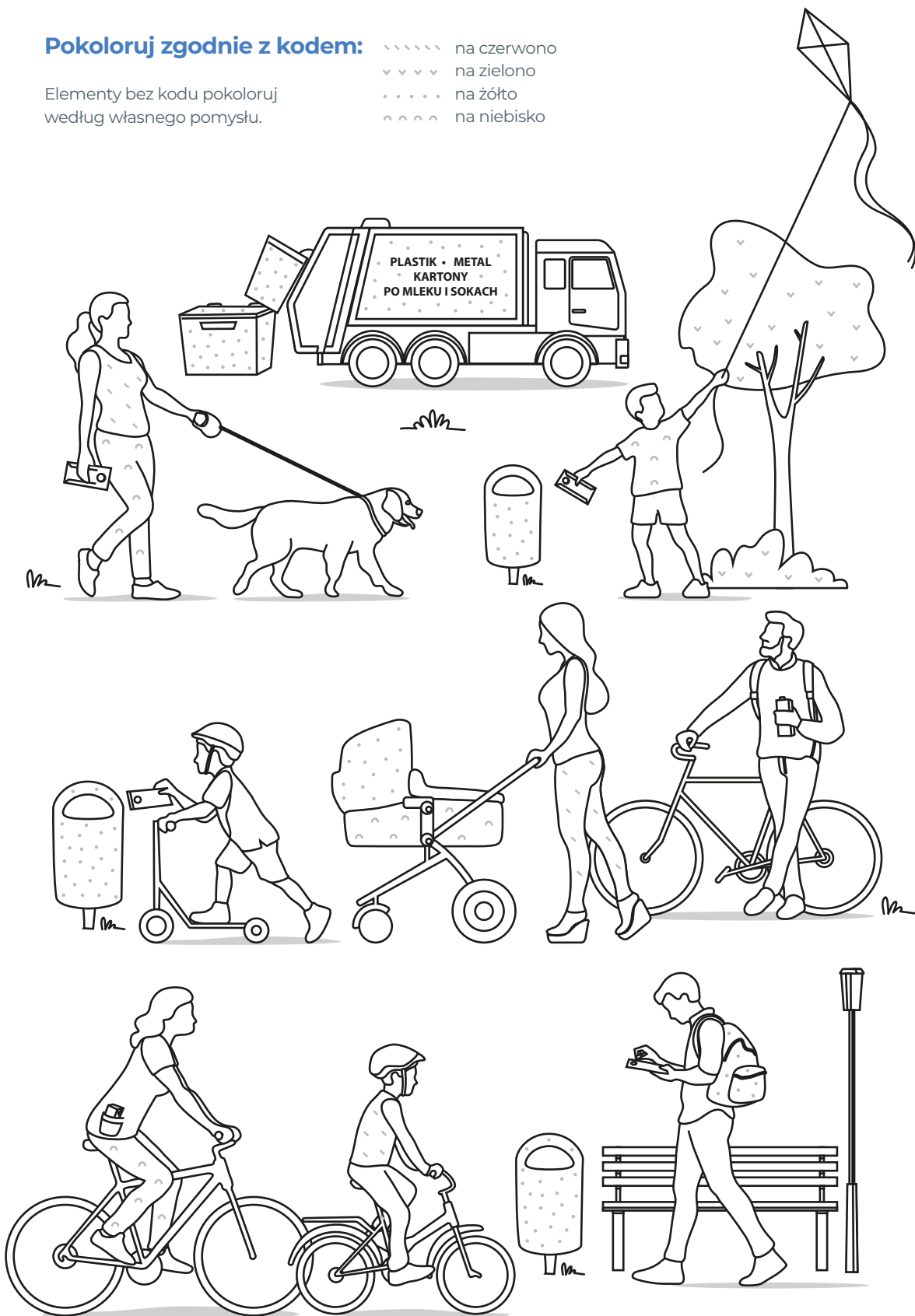
~~ruszka~~

Hasło: .....

## Pokoloruj zgodnie z kodem:

Elementy bez kodu pokoloruj według własnego pomysłu.

- ..... na czerwono
- ▼▼▼▼ na zielono
- ..... na żółto
- ~::~~ na niebiesko



# JAK MĄDRZE ROBIĆ ZAKUPY?

Porównaj koszyki z zakupami.  
Znajdź 9 różnic.

## PORADA

Jeśli dbasz o środowisko, to także podczas zakupów możesz chronić naszą planetę. Oto kilka podstawowych rad:

- ✓ kupuj produkty opakowane w **mniej warstw**
- ✓ wiedząc, że je wykorzystasz – kupuj produkty **w opakowaniach zbiorczych**
- ✓ **rób listę zakupów** i trzymaj się jej. Nie kupuj rzeczy zbędnych, które wyrzucisz np. żywności





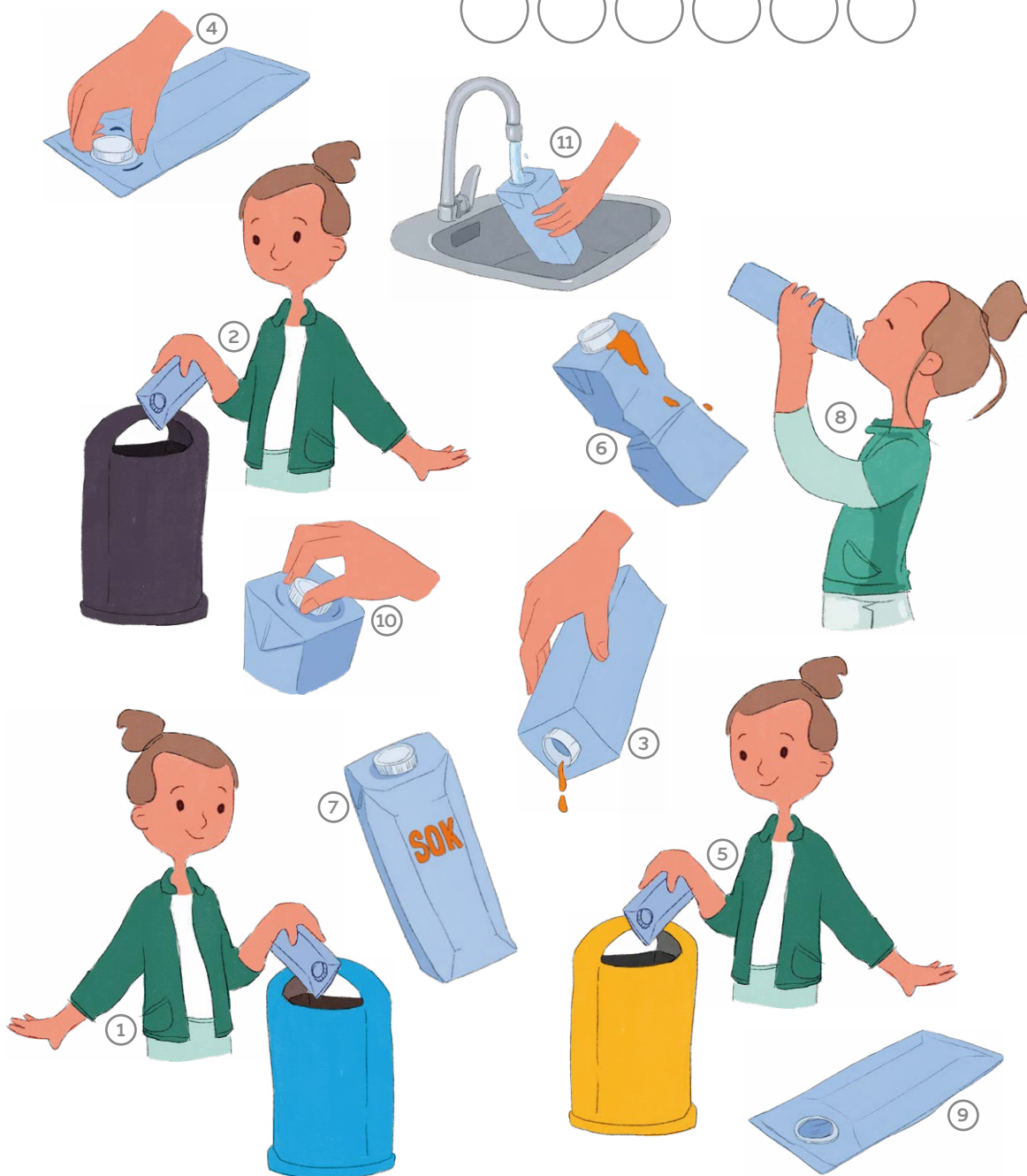
- ✓ zwracaj uwagę na **oznakowanie na opakowaniach** np. czy **nadają się do recyklingu**, czy papier do ich wytworzenia pochodzi z odpowiedzialnie zarządzanych lasów, czy zostały wyprodukowane lokalnie, jaka jest ich **data przydatności** do spożycia.
- 
- ✓ **używaj toreb wielorazowego użytku**
- 
- ✓ jeśli to możliwe wybieraj produkty, które nie wymagają opakowania lub pakowane są w opakowania wielokrotnego napełniania.



## Wypiłeś sok? Co dalej?

Jak postępować z kartonem  
po mleku i sokach,  
aby trafił do recyklingu?

Wybierz odpowiednie obrazki  
i ustal właściwą kolejność postępowania  
z kartonem po mleku/sokach.



Prawidłowa sekwencja numerków: 7 8 3 9 4 5

# CO TO JEST RECYKLING?

Recykling – to zespół czynności i procesów, prowadzony w celu odzyskania i ponownego wykorzystania odpadów, przy założeniu minimalnego wkładu energetycznego.

Podstawą recyklingu jest odpowiednia selekcja odpadów, a następnie ich przetworzenie na nowe produkty i ponowne wykorzystanie.

Wskaż przedmioty nadające się do recyklingu:



Prawidłowa odpowiedź: 1 2 4 6 8 9 10 12



## Segregacja odpadów

Połącz opakowanie z pojemnikiem,  
do którego wyrzuca się dany odpad.



Niektórych z tych odpadów nie można wyrzucać do żadnego  
z przedstawionych pojemników! Zastanów się dlaczego.

Prawidłowa odpowiedź:  
Papier: 3  
Metale i tworzywa sztuczne: 1 2  
Szkoło: 4 6



## Segregacja odpadów

Połącz opakowanie z pojemnikiem,  
do którego wyrzuca się dany odpad.



Niektórych z tych odpadów nie można wyrzucać do żadnego  
z przedstawionych pojemników! Zastanów się dlaczego.

Prawidłowa odpowiedź:  
Papier: 12 18 21 17  
Metale i tworzywa sztuczne: 20 23  
Szkło: 15 22

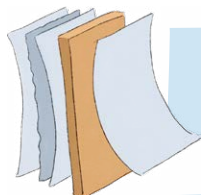


Jeśli karton po płynnej żywności, wrzucimy do odpowiedniego pojemnika, to trafi do recyklingu.

# PROCES RECYKLINGU KARTONU PO PŁYNNĄJ ŻYWNOSCI



Recykling kartonów po mleku i sokach odbywa się w papierni. Tam kartony trafiają do wielkiej kadzi z wodą (hydropulper), gdzie papier jest rozmaczany.

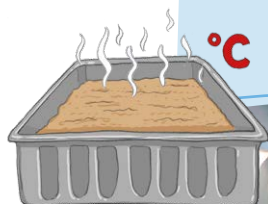


Następnie oddziela się papier od folii i aluminium.

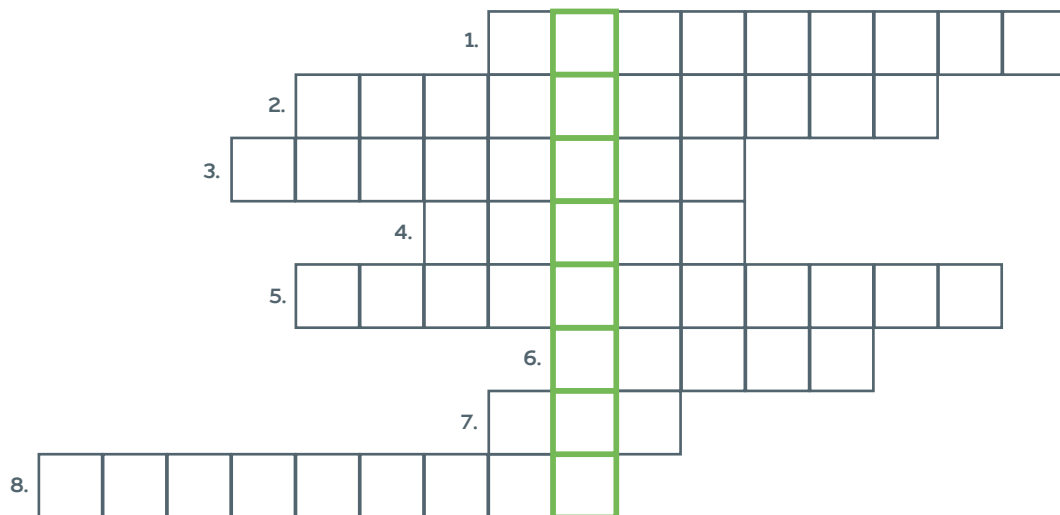


Papier jest rozdrabniany do jednolitej masy – tzw. pulpy. W kolejnym kroku pulpę odsącza się na sitach, suszy i roluje.

Z takiej tektury powstają nowe przedmioty.



# KRZYŻÓWKA



**Hasło:** .....

1. Proces przetwarzania przedmiotów, w celu ponownego wykorzystania surowców wtórnych.
2. .... zbiórka jest podstawą procesu recyklingu.
3. Surowiec pochodzący z drzew, z którego robi się papier.
4. Namoczona i papkowata masa w produkcji papieru.
5. Wielka kadź w papierni, w której miesza się z wodą i rozmacza papier z kartonów po sokach.
6. Jednostka samorządowa, do której obowiązków należy gospodarowanie odpadami.
7. Odpowiedz na pytanie – czy zbite lustro można wyrzucić do zielonego pojemnika na szkło?
8. Miejsce, w którym przetwarzane są kartony po mleku i sokach.



# RE! GENE RACJA

[WWW.AKCJA-REGENERACJA.PL](http://WWW.AKCJA-REGENERACJA.PL)



**Tetra Pak Sp. z o. o.**  
ul. Osmańska 14, 02-823 Warszawa  
telefon: 22 54 34 000  
[www.tetrapak.pl](http://www.tetrapak.pl)