



# Projekt Budżetu Miasta Białegostoku

# 2022



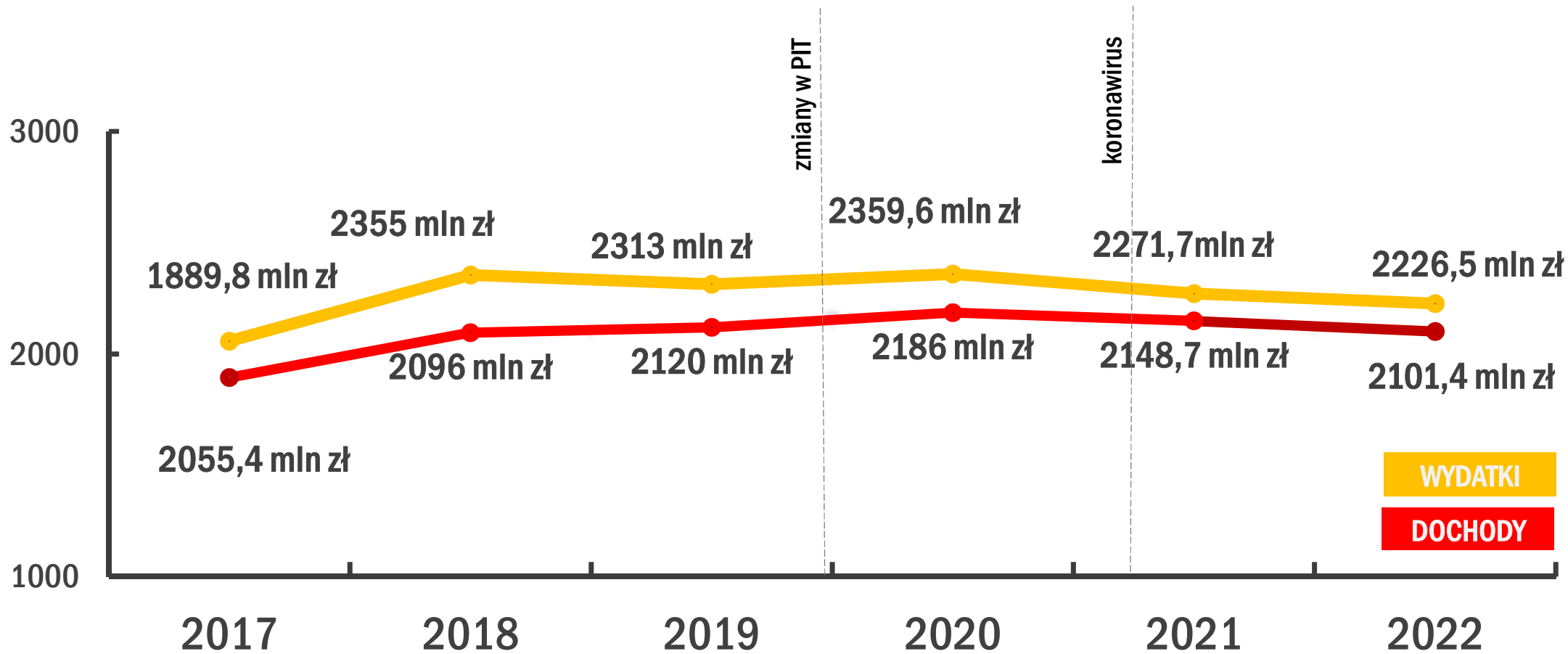


# BUDŻET

## dochody wydatki deficyt

	Projekt 2021	Projekt 2022	% zmiana
<b>DOCHODY</b>	<b>2 148 715 943 zł</b>	<b>2 101 380 342 zł</b>	<b>- 2,2%</b>
<b>WYDATKI</b>	<b>2 271 715 943 zł</b>	<b>2 226 476 012 zł</b>	<b>- 2%</b>
<b>DEFICYT</b>	<b>123 000 000 zł</b>	<b>125 095 670 zł</b>	<b>1,7%</b>

# Dochody i wydatki w latach

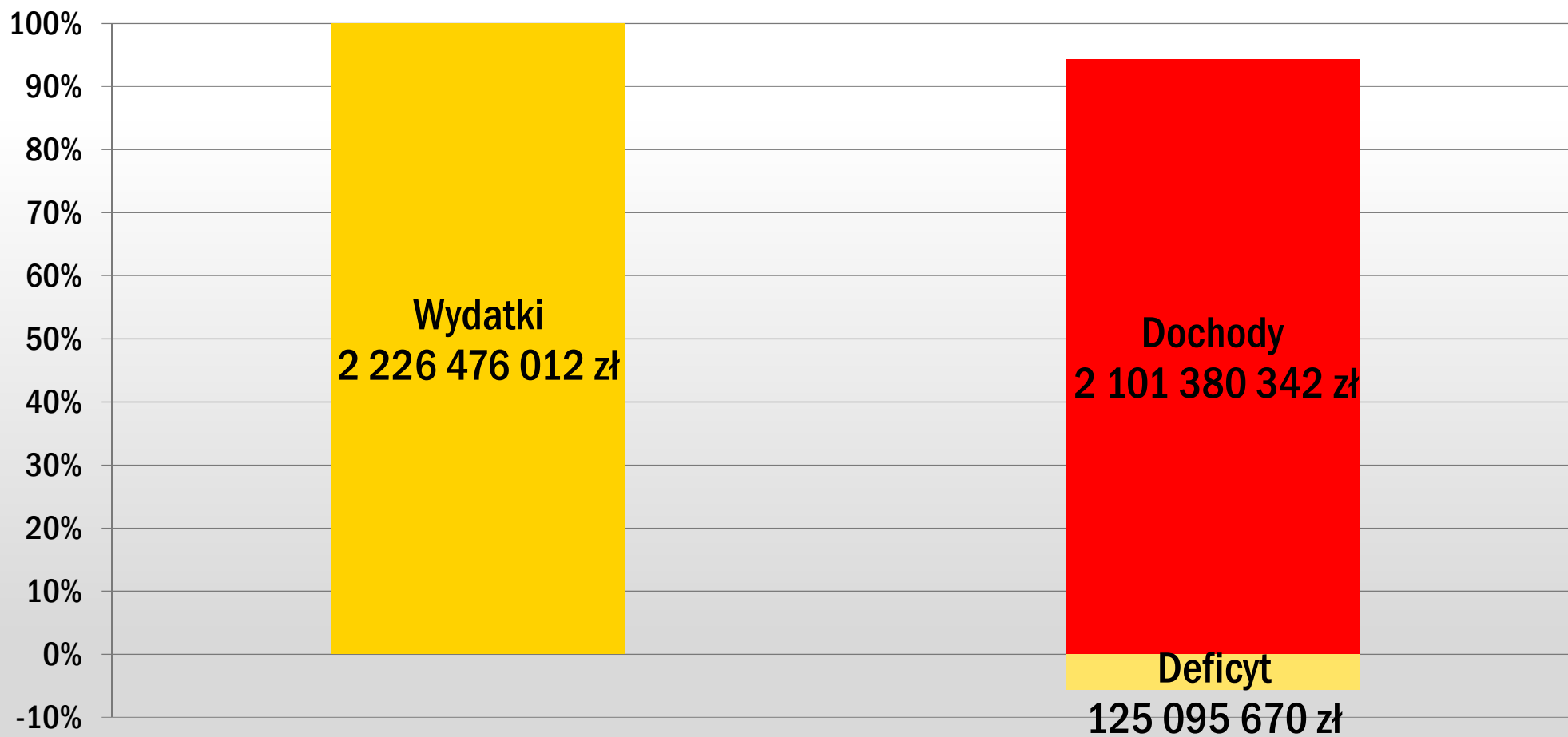


**Spadek planowanych dochodów  
w stosunku do planowanych na rok 2021  
o 47,3 mln zł (-2,2%)**

\* Porównania dotyczą projektów budżetów na 1 stycznia 2021 i 1 stycznia 2022.



# STRUKTURA BUDŻETU

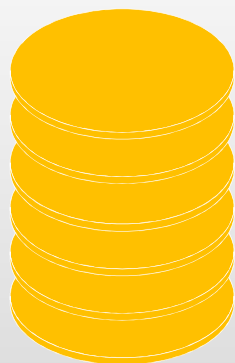




# STRUKTURA BUDŻETU

## DOCHODY

**2 101 380 342 zł**



**Dochody** bieżące

1 917 785 534 zł

91,3 % całości

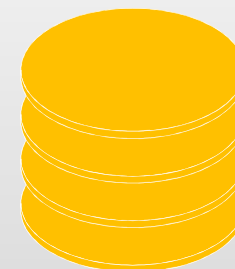
**Dochody** majątkowe

183 594 808 zł

8,7 % całości

## WYDATKI

**2 226 476 012 zł**



**Wydatki** bieżące

1 911 495 225 zł

86 % całości

**Wydatki** majątkowe

314 980 787 zł

14 % całości



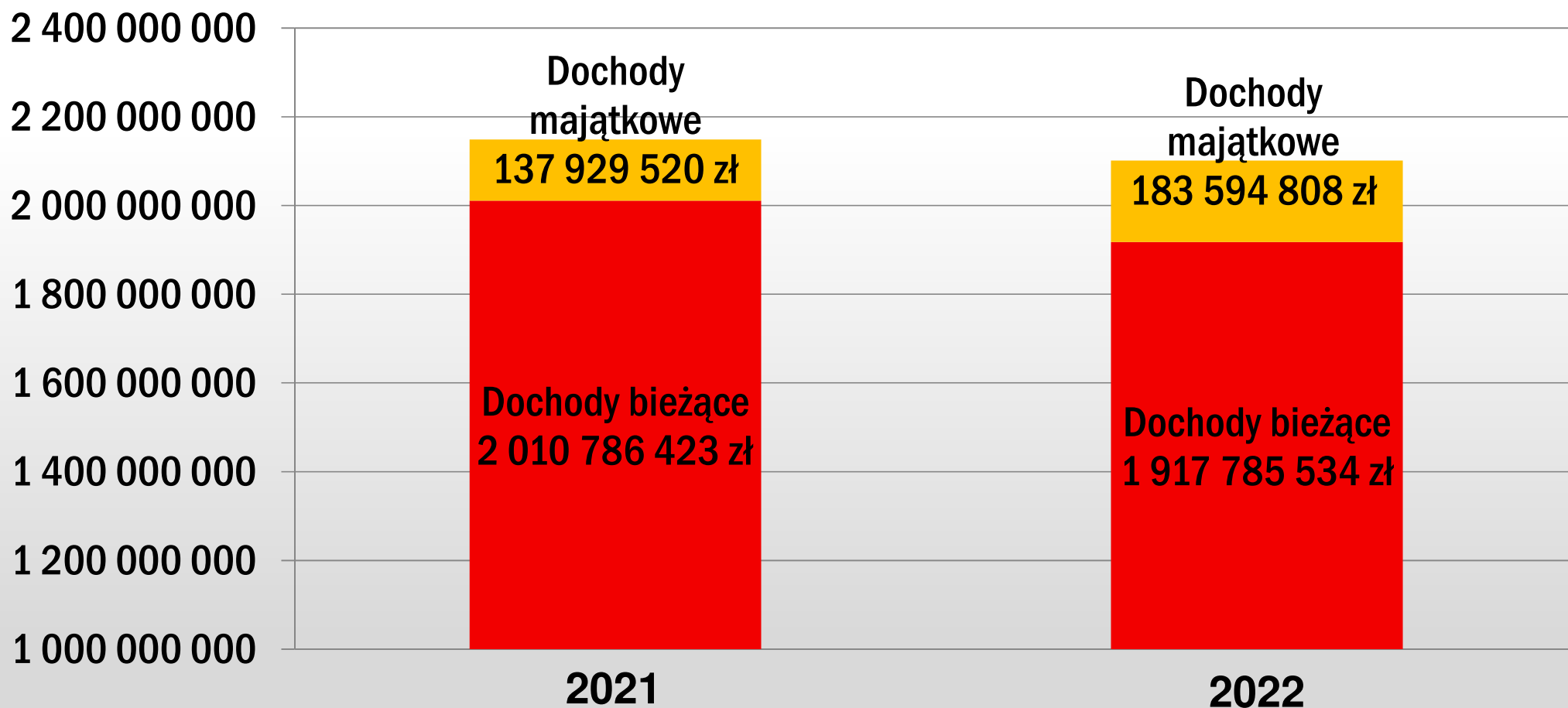
# STRUKTURA BUDŻETU

(Podstawowe dane - projektu budżetu 2022 oraz projektu budżetu 2021)

Nazwa	Projekt budżetu 2021	Projekt budżetu 2022	% zmiana
<b>DOCHODY OGÓŁEM</b>	<b>2 148 715 943 zł</b>	<b>2 101 380 342 zł</b>	<b>-2,2%</b>
<b>Dochody bieżące, w tym m.in.:</b>	<b>2 010 786 423 zł</b>	<b>1 917 785 534 zł</b>	<b>-4,6%</b>
Podatki i opłaty lokalne	280 310 700 zł	315 566 700 zł	12,6%
udziały w PIT	455 169 687 zł	432 603 344 zł	-5%
udziały w CIT	22 500 000 zł	34 274 340 zł	52,3%
subwencje	522 133 051 zł	547 032 867 zł	4,8%
Dotacje z budżetu państwa, w tym:	494 054 428 zł	303 308 119 zł	-38,6%
Rodzina 500+	312 915 000 zł	129 608 000 zł	-58,6%
Środki z UE	25 637 922 zł	24 537 878 zł	-4,29%
<b>Dochody majątkowe, w tym m.in.:</b>	<b>137 929 520 zł</b>	<b>183 594 808 zł</b>	<b>33,1%</b>
Dochody ze sprzedaży majątku	62 139 483 zł	85 202 325 zł	37,1%
Środki UE	68 927 037 zł	95 924 347 zł	39,2%



# STRUKTURA DOCHODÓW BUDŻETU





# Wzrost planowanych dochodów majątkowych w stosunku do roku 2021

**o 45,6 mln zł (33,1 %)**

(uzyskany z dotacji unijnych na inwestycje  
i ze sprzedaży nieruchomości i składników majątkowych)

- **95,9 mln zł** (więcej o 26,9 mln zł niż w 2021) – **dotacje UE na inwestycje**
- **85,2 mln zł** (więcej o ok. 23,06 mln zł niż w 2021) – **sprzedaż nieruchomości i składników majątkowych**

**1.917,8 mln zł ( 2.010,8 mln zł – 2021)**

 **dochody własne 576 mln zł** (496 mln zł – 2021)

 **PIT 432,6 mln zł** (455,1 mln zł – 2021)

 **CIT 34,3 mln zł** (22,5 mln zł – 2021)

 **subwencje 547 mln zł** (522,1 mln zł – 2021)

 **dotacje z budżetu Państwa 303,3 mln zł**  
**w tym 500+ -129,6 mln zł** (488,5 mln zł – 2021)

 **środki z UE 24,5 mln zł** (25,6 mln zł – 2021)

# Nadwyżka operacyjna

**6,3 mln zł**

(15 mln zł w 2021 r.)



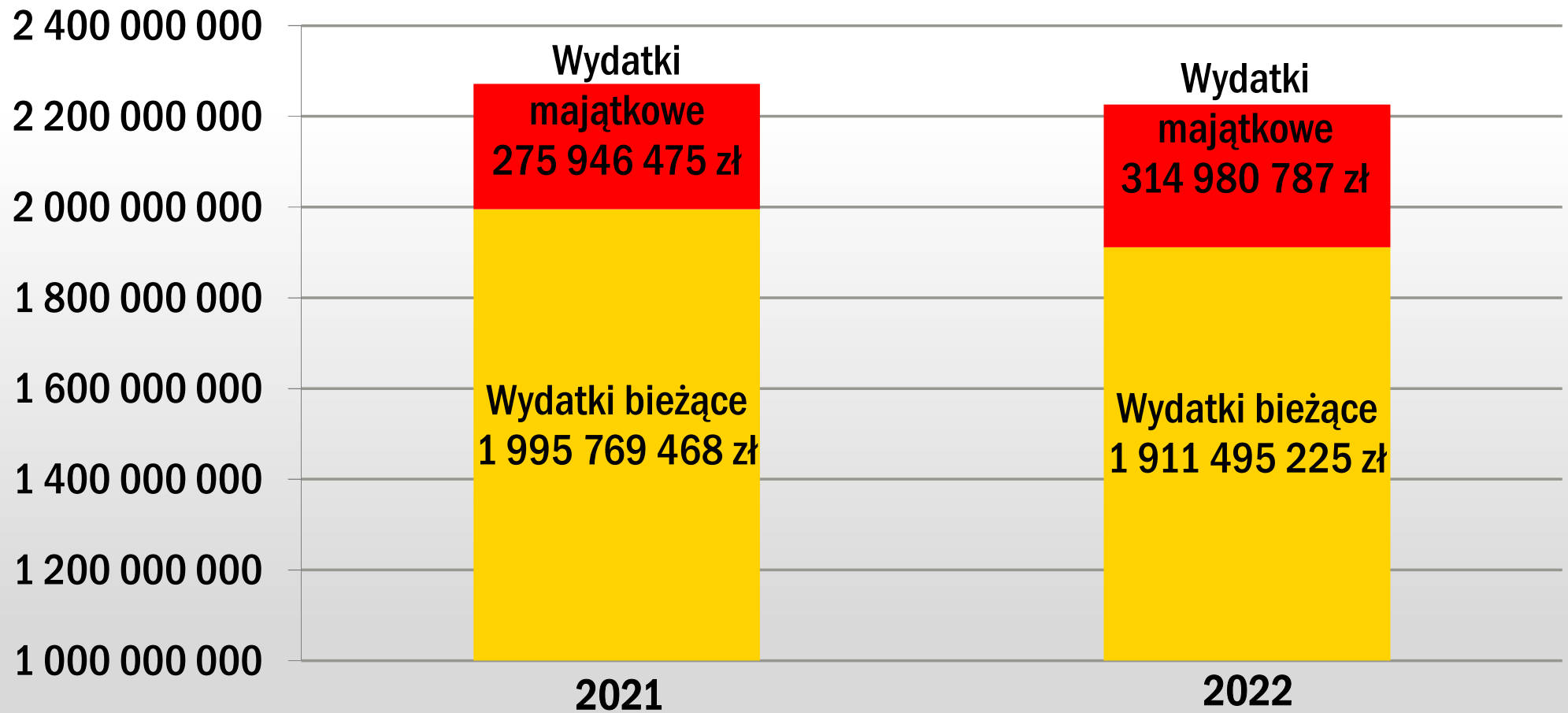
# STRUKTURA BUDŻETU

(Podstawowe dane - projektu budżetu 2022 oraz projektu budżetu 2021)

Nazwa	Projekt budżetu 2021	Projekt budżetu 2022	% zmiana
<b>WYDATKI OGÓŁEM</b>	<b>2 271 715 943 zł</b>	<b>2 226 476 012 zł</b>	<b>-2%</b>
Wydatki bieżące	1 995 769 468 zł	1 911 495 225 zł	-4,2%
Wydatki majątkowe	275 946 475 zł	314 980 787 zł	14,1%
w tym m.in.:			
wydatki inwestycyjne	208 228 356 zł	252 933 636 zł	21,5%
wykupy gruntów	35 195 000 zł	29 000 000 zł	-17,6%
<b>Deficyt</b>	<b>-123 000 000 zł</b>	<b>-125 095 670 zł</b>	<b>1,7%</b>
<b>Nadwyżka operacyjna (I.1 - II.1)</b>	<b>15 016 955 zł</b>	<b>6 290 309 zł</b>	<b>-58,1%</b>

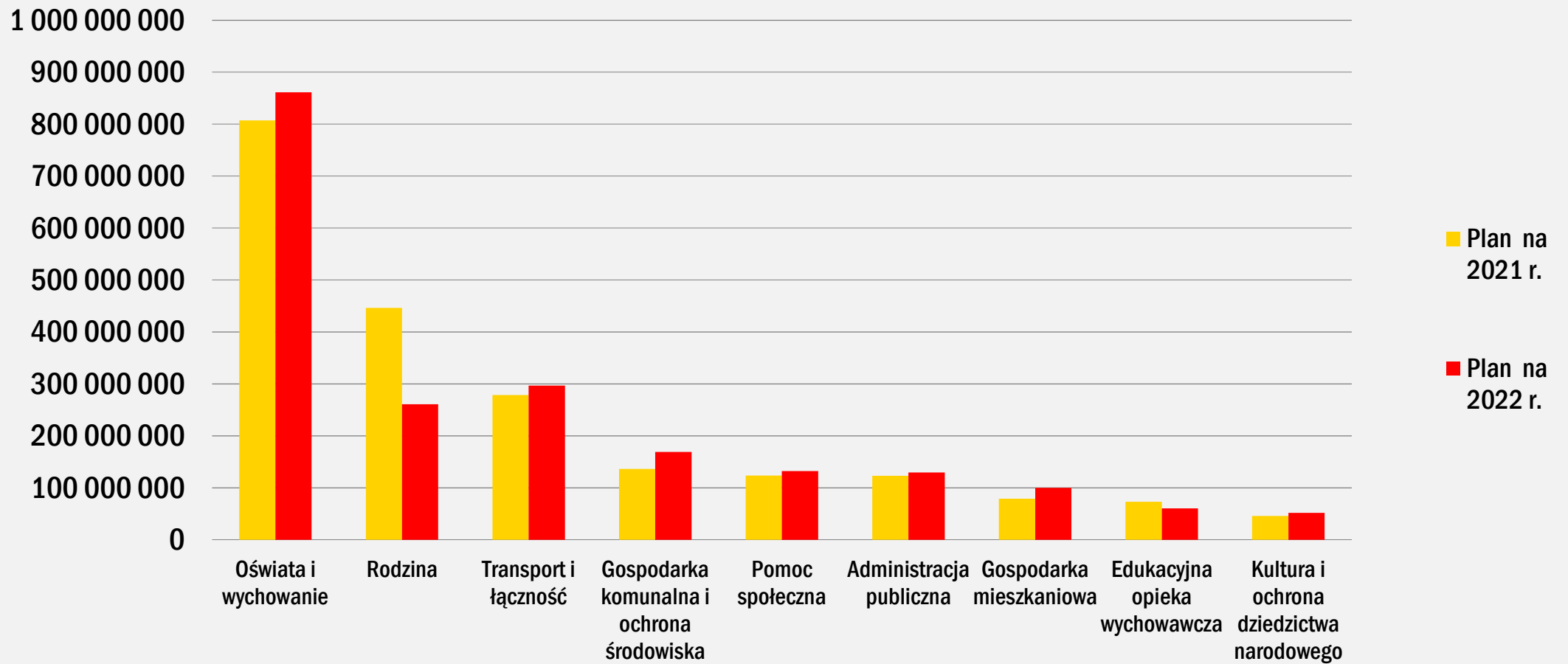


# STRUKTURA WYDATKÓW BUDŻETU





# Wydatki ogółem w wybranych działach





# STRUKTURA BUDŻETU

(Podstawowe dane - projektu budżetu 2022 oraz projektu budżetu 2021)

Nazwa	Projekt budżetu 2021	Projekt budżetu 2022	% zmiana
<b>PRZYCHODY</b>	<b>182 710 382 zł</b>	<b>199 669 218 zł</b>	<b>9,3%</b>
w tym m.in.:			
kredyty, pożyczki i obligacje	182 710 382 zł	112 753 462 zł	-38,3%
<b>ROZCHODY</b>	<b>59 710 382 zł</b>	<b>74 573 548 zł</b>	<b>24,9%</b>
w tym m.in.:			
splata kredytów, pożyczek i wykup obligacji	59 710 382 zł	74 573 548 zł	24,9%
<b>Zadłużenie na koniec roku ogółem</b>	<b>1 102 766 233 zł</b>	<b>958 235 766 zł</b>	<b>-13,1%</b>
"Stary" wskaźnik zadłużenia - dochody ogółem/zadłużenie ogółem	51,3%	45,6%	spadek o 5,7%



## ZADANIA INWESTYCYJNE

**252,9 mln zł**

(2021 – 208,2 mln zł)



# DROGI I INFRASTRUKTURA

**134,8 mln zł**  
**(2021 - 121,9 mln zł)**

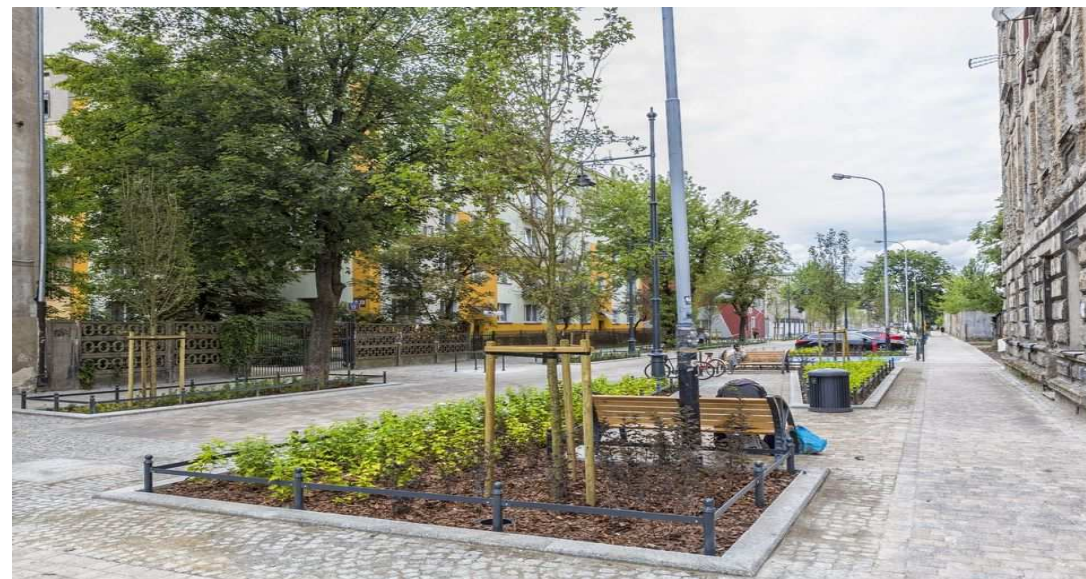
## Najważniejsze inwestycje



**Intermodalny węzeł komunikacyjny**



**Budowa i przebudowa ulic  
w zabudowie jednorodzinnej**



**Zadanie inwestycyjne „Woonerf – ul. Św. Rocha”**

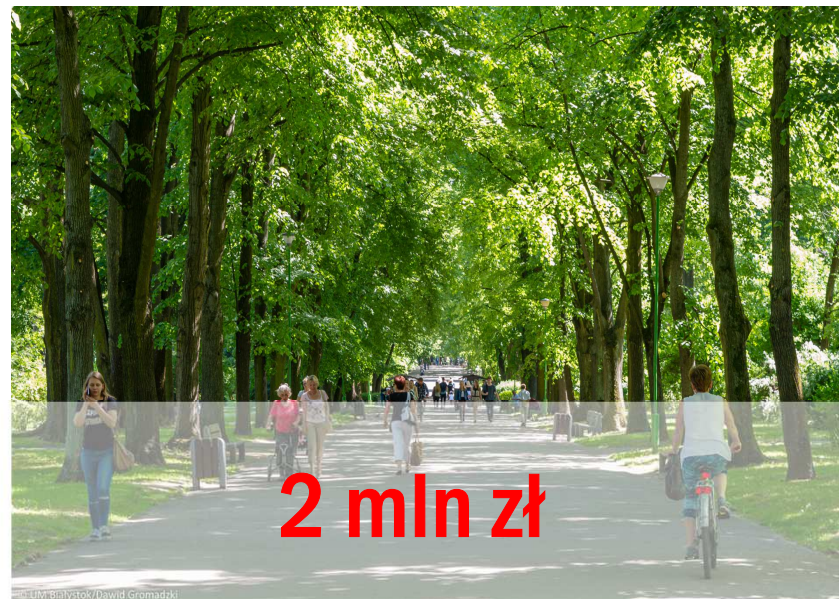
**Okres realizacji: lata 2022-2025**

**Szacowana wartość inwestycji: 10,2 mln zł**

## Najważniejsze inwestycje z zakresu kultury



**Modernizacja i przebudowa  
ogrodzenia zespołu pałacowo-  
ogrodowego Branickich**



**Rewaloryzacja zabytkowego  
Parku Planty i Bulwarów  
Kościałkowskiego**

## Inwestycje oświatowe – **55,8 mln zł**

- **20,9 mln zł** - poprawa efektywności energetycznej szkół i przedszkoli
- **16,6 mln zł** - budowa Centrum Kształcenia Zawodowego nr 1 ZSE, Al. Tysiąclecia Państwa Polskiego 14
- **4,4 mln zł** - budowa sali gimnastycznej przy Szkole Podstawowej nr 46 Specjalnej

**Budżet Obywatelski – 16,9 mln zł (z czego B02022 – 7,2 mln zł)**

- **125 mln zł** - deficyt budżetu
- **958,2 mln zł** - kwota długu
- **45,6 %** - wskaźnik zadłużenia





**Dziękuję za uwagę**

**Projekt Budżetu  
Miasta Białegostoku**

**2022**

