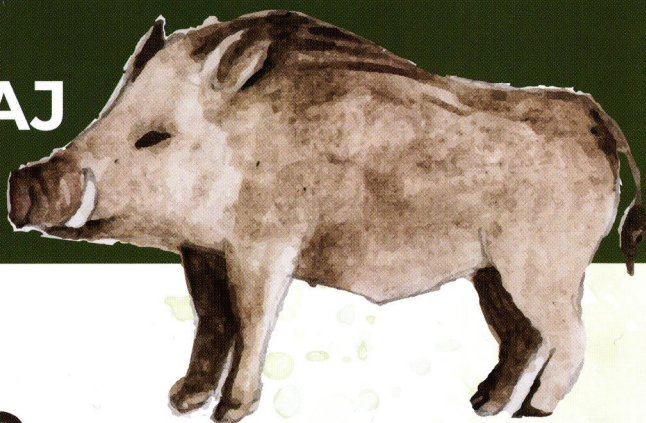


NIE DOKARMIAJ DZIKÓW!



Głównym powodem pojawiania się dzików w mieście jest łatwy dostęp do pożywienia. Karmiony dzik będzie się do takiej sytuacji przyzwyczajał i uczył tego swoje potomstwo.

Zadbaj o to, aby opadłe liście, skoszona trawa, resztki pożywienia, obierki oraz inne odpady były kompostowane wyłącznie w zamkniętych ogrodach.

Zgłaszaj służbom komunalnym nielegalne wysypiska odpadów oraz przypadki podrzucania odpadów komunalnych do koszy na śmieci.

Zamykaj śmietniki przy posesjach, nie zostawiaj worków ze śmieciami obok kubłów.

**WIDZISZ DZIKI,
KTÓRE PODCHODZĄ ZBYT BLISKO I STANOWIĄ ZAGROŻENIE?
ZADZWOŃ!**

**STRAŻ MIEJSKA – 986, NUMER ALARMOWY – 112, POLICJA – 997
MIEJSKIE CENTRUM ZARZĄDZANIA KRYZYSOWEGO – 85 743 61 48/49**

KIEDY SPOTKASZ DZIKA...

NIE PODCHODŹ!

NIE GŁASZCZ!

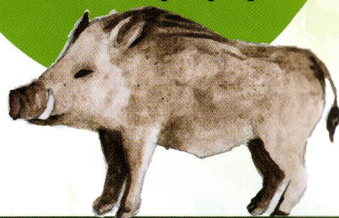
NIE STRASZ!

Najlepiej odejść w przeciwnym kierunku patrząc jak się zachowuje. Nie próbuj go przepędzać, nie spuszczaaj psa ze smyczy. Dzik, którego nie będziemy niepokoić nic nam nie zrobi.

Dziki nawet zimą potrafią same zdobyć pożywienie. Dokarmiając dzikie zwierzęta uczymy je, że w mieście można łatwo zdobyć pokarm. Kiedy przestaniemy je dokarmiać zaczną same szukać jedzenia, niszcząc naszą okolicę. Karmienie z ręki zwierząt, które do nas podchodzą, wydają się oswojone i niegroźne, może okazać się dla nas niebezpieczne.

Dziki to bardzo inteligentne zwierzęta, na co dzień unikające kontaktów z ludźmi. Czasami jednak zadomawiają się w miastach i przestaje im przeszkadzać zgiełk, hałas samochodów czy nasza obecność.

**NIE WYRZUCAJ
JEDZENIA DO
NIEZABEZPIECZONYCH
KOMPOSTOWNIKÓW
I NIE DOKARMIJ
ZWIERZĄT NA
WŁASNĄ RĘKĘ**



JAK POZBYĆ SIĘ DZIKICH GOŚCI Z MIASTA?

NIE DOKARMIJ!

Dziki w lesie same doskonale dają sobie radę.

ZABEZPIECZ POJEMNIKI NA ŚMIECI!

Dziki lubią korzystać z okazji i szukają łatwo dostępnego pożywienia.

ZADBAJ O SOLIDNE OGRODZENIE SWOJEGO OGRÓDKA!

Warzywa, owoce, pędraki, szczególnie te ze zrytego trawnika lub grządki, są przysmakami dzików.

**BEZDOMNE KOTY I PTAKI DOKARMIJ TYLKO W MIEJSCACH
NIEDOSTĘPNYCH DLA DZIKÓW**

Dziki to łakomczuchy nie pogardzą resztkami pozostawionej karmy.