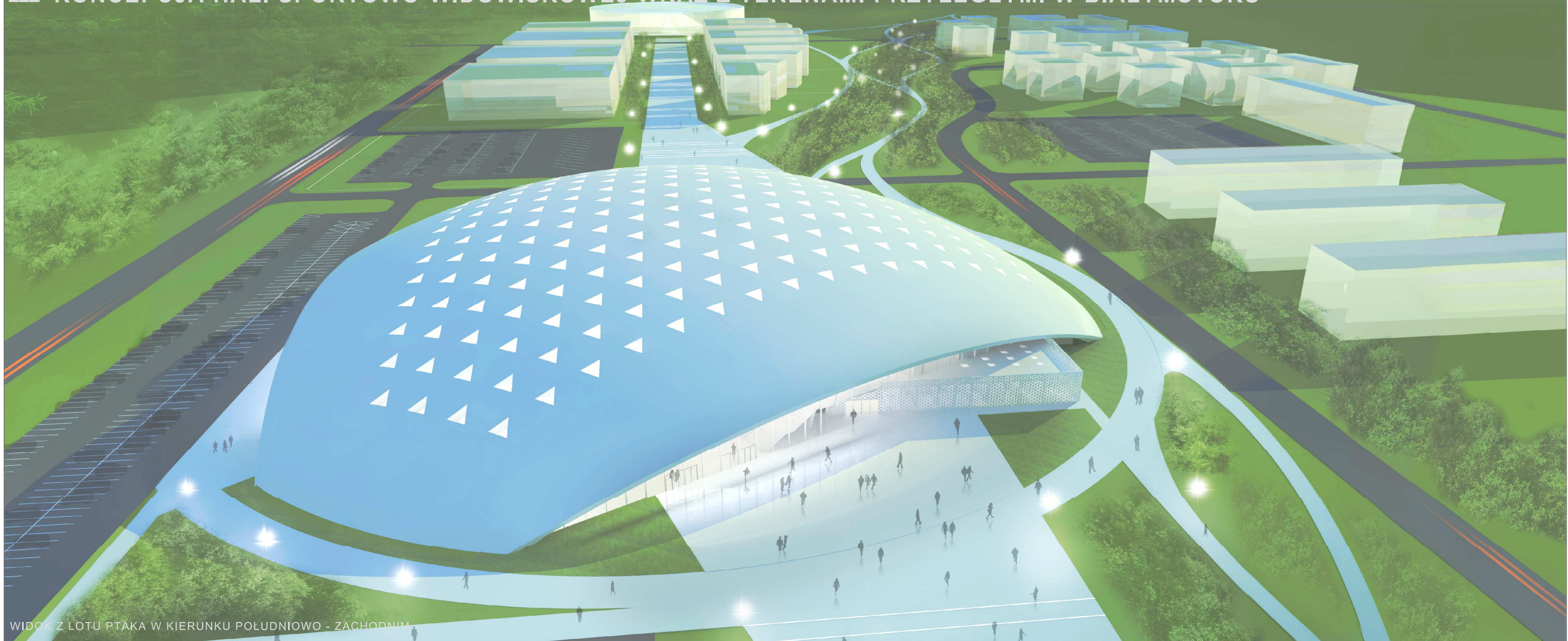
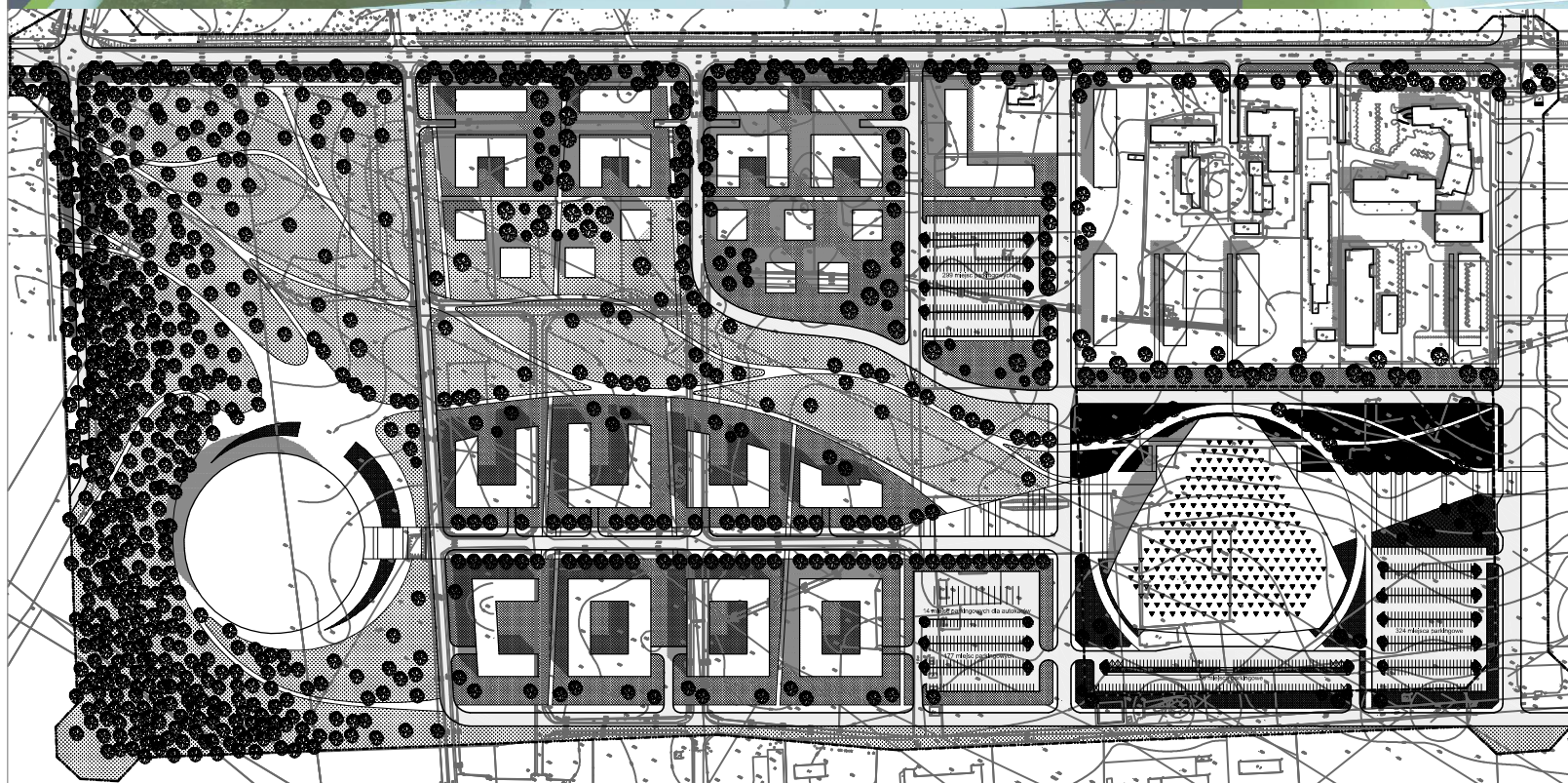


KONCEPCJA HALI SPORTOWO-WIDOWISKOWEJ WRAZ Z TERENAMI PRZYLEGLYMI W BIAŁYMSTOKU

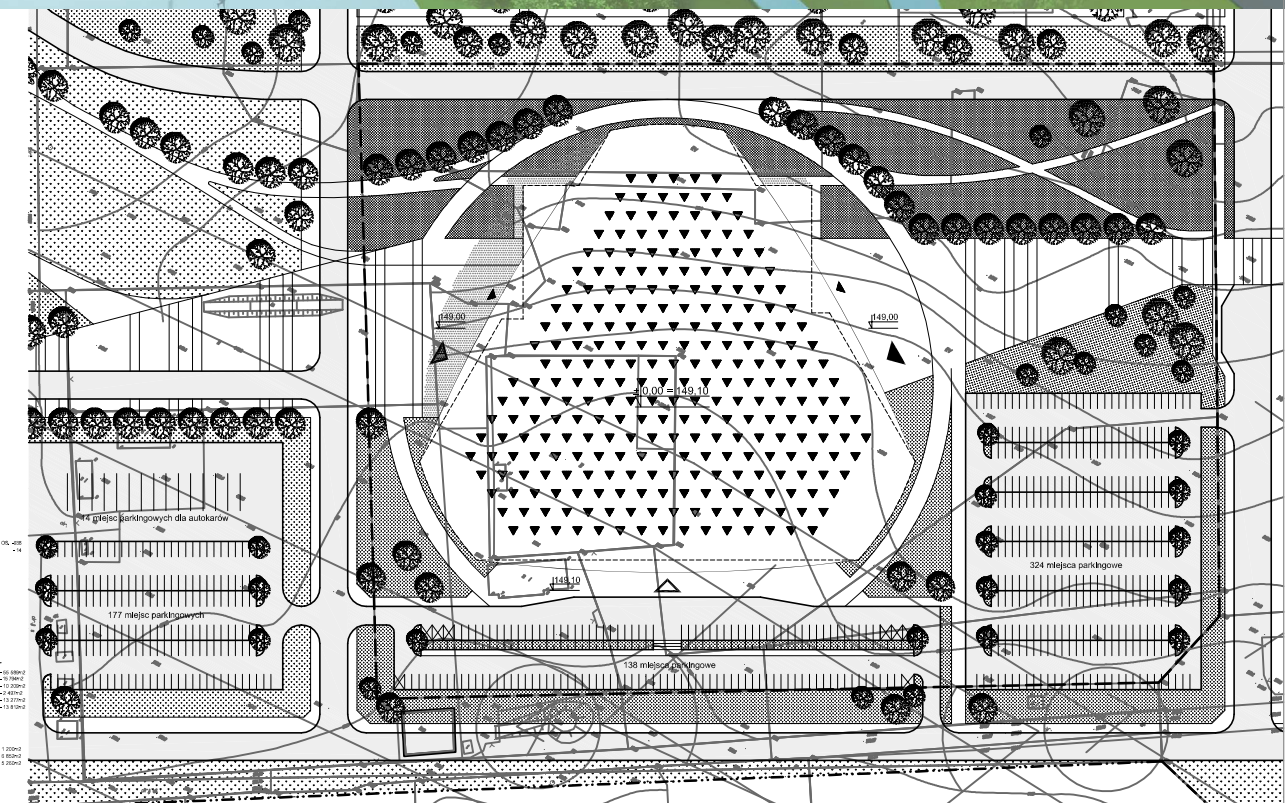


WIDOK Z LOTU PTAKA W KIERUNKU POŁUDNIOWO - ZACHODNIM



KONCEPCJA URBANISTYCZNA OBSZARU (STREFA B)

SKALA 1:2000



KONCEPCJA ZAGOSPODAROWANIA TERENU (STREFA A)

SKALA 1:1000