

**DOMOWY PIEC  
CENTRALNEGO OGRZEWANIA  
NIE JEST PRZEZNACZONY  
DO SPALANIA :**



plastikowych  
pojemników



opakowań  
oraz resztek  
farb i lakierów



papieru bielonego  
związkami chloru  
z nadrukiem farb  
kolorowych



toreb  
foliowych



opon oraz innych  
odpadów z gumy



odzieży



elementów  
drewnianych  
pokrytych  
lakierem



sztucznej  
skóry

**NIE TRUJ SIEBIE,  
SWOICH DZIECI  
I ŚRODOWISKA**

**NIE PAL ŚMIECI!**

**REAGUJ,  
JEŚLI KTOŚ  
TO ROBI!**

**ZGŁASZAJ:**



**986**  
Straż Miejska



**85 879 79 79**  
Infolinia  
Urzędu Miejskiego



**CiTTY**  
Aplikacja



[www.bialystok.pl](http://www.bialystok.pl)

## JAK SMOG WPŁYWA NA NASZE ZDROWIE?

### Układ oddechowy

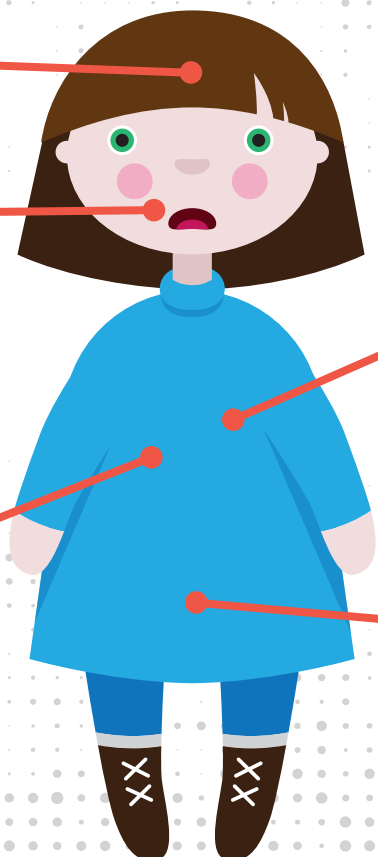
problemy z oddychaniem, podrażnienie oczu, nosa i gardła, kaszel, katar, zapalenie zatok

### Mózg

problemy z pamięcią i koncentracją, wyższy poziom niepokoju, stany depresyjne, zmiany anatomiczne w mózgu, Alzheimer, przyspieszone starzenie się układu nerwowego, udar mózgu

### Serce

zawał serca, nadciśnienie tętnicze, choroba niedokrwienna serca, zaburzenia rytmu serca, niewydolność serca



### Płuca

astma, rak płuca, przewlekła obturacyjna choroba płuca, częstsze infekcje dróg oddechowych

### Płodność

bezpłodność, obumarcie płodu, przedwczesny poród

# KONSEKWENCJE KARNE

## Art. 191 ustawy z 27 kwietnia 2001 r. o odpadach

Zgodnie z treścią art. 191 ww. ustawy przekształcanie odpadów w jakimkolwiek urządzeniu lub miejscu poza spalarnią albo współspalarnią odpadów stanowi wykroczenie w rozumieniu ustawy o odpadach.

OSOBOM, KTÓRE PALĄ ŚMIECI W PIECACH,  
GROZI

**MANDAT KARNY – DO 500 ZŁ**

LUB

**GRZYWNA – DO 5 TYS. ZŁ.**