

**DOMOWY PIEC
CENTRALNEGO OGRZEWANIA
NIE JEST PRZEZNACZONY
DO SPALANIA :**



plastikowych
pojemników



opakowań
oraz resztek
farb i lakierów



papieru bielonego
związkami chloru
z nadrukiem farb
kolorowych



toreb
foliowych



opon oraz innych
odpadów z gumy



odzieży



elementów
drewnianych
pokrytych
lakierem



sztucznej
skóry

NIE PAL ŚMIECI!

**REAGUJ,
JEŚLI KTOŚ
TO ROBI!**

ZGŁASZAJ:



986
Straż Miejska



85 879 7979
Infolinia
Urzędu Miejskiego



CiTTY
Aplikacja

**NIE TRUJ SIEBIE,
SWOICH DZIECI
I ŚRODOWISKA**



www.bialystok.pl

JAK SMOG WPŁYWA NA NASZE ZDROWIE?

Układ oddechowy

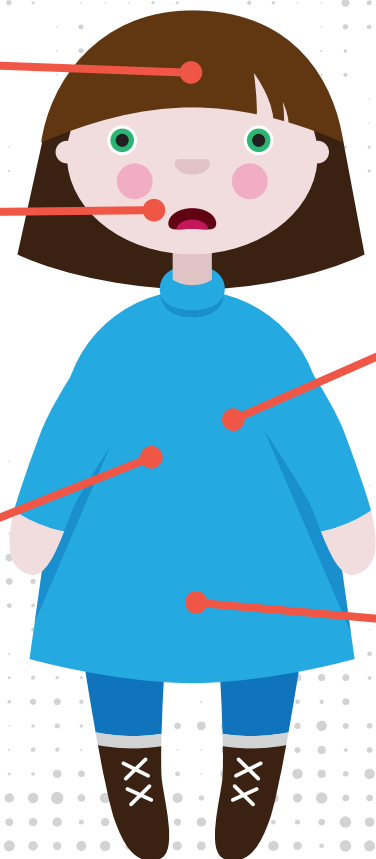
problemy z oddychaniem, podrażnienie oczu, nosa i gardła, kaszel, katar, zapalenie zatok

Mózg

problemy z pamięcią i koncentracją, wyższy poziom niepokoju, stany depresyjne, zmiany anatomiczne w mózgu, Alzheimer, przyspieszone starzenie się układu nerwowego, udar mózgu

Serce

zawał serca, nadciśnienie tętnicze, choroba niedokrwienna serca, zaburzenia rytmu serca, niewydolność serca



Płuca

astma, rak płuca, przewlekła obturacyjna choroba płuca, częstsze infekcje dróg oddechowych

Płodność

bezpłodność, obumarcie płodu, przedwczesny poród

KONSEKWENCJE KARNE

Art. 191 ustawy z dn. 14 grudnia 2012 r. o odpadach

Zgodnie z jego treścią
przekształcanie odpadów w jakimkolwiek
urządzeniu lub miejscu poza spalarnią
albo współspalarnią odpadów
stanowi wykroczenie w rozumieniu
ustawy o odpadach.

**OSOBOM, KTÓRE PALĄ ŚMIECI W PIECACH
GROZI
MANDAT KARNY W WYSOKOŚCI DO 500 ZŁ
LUB
GRZYWNA W WYSOKOŚCI DO 5 TYS. ZŁ.**