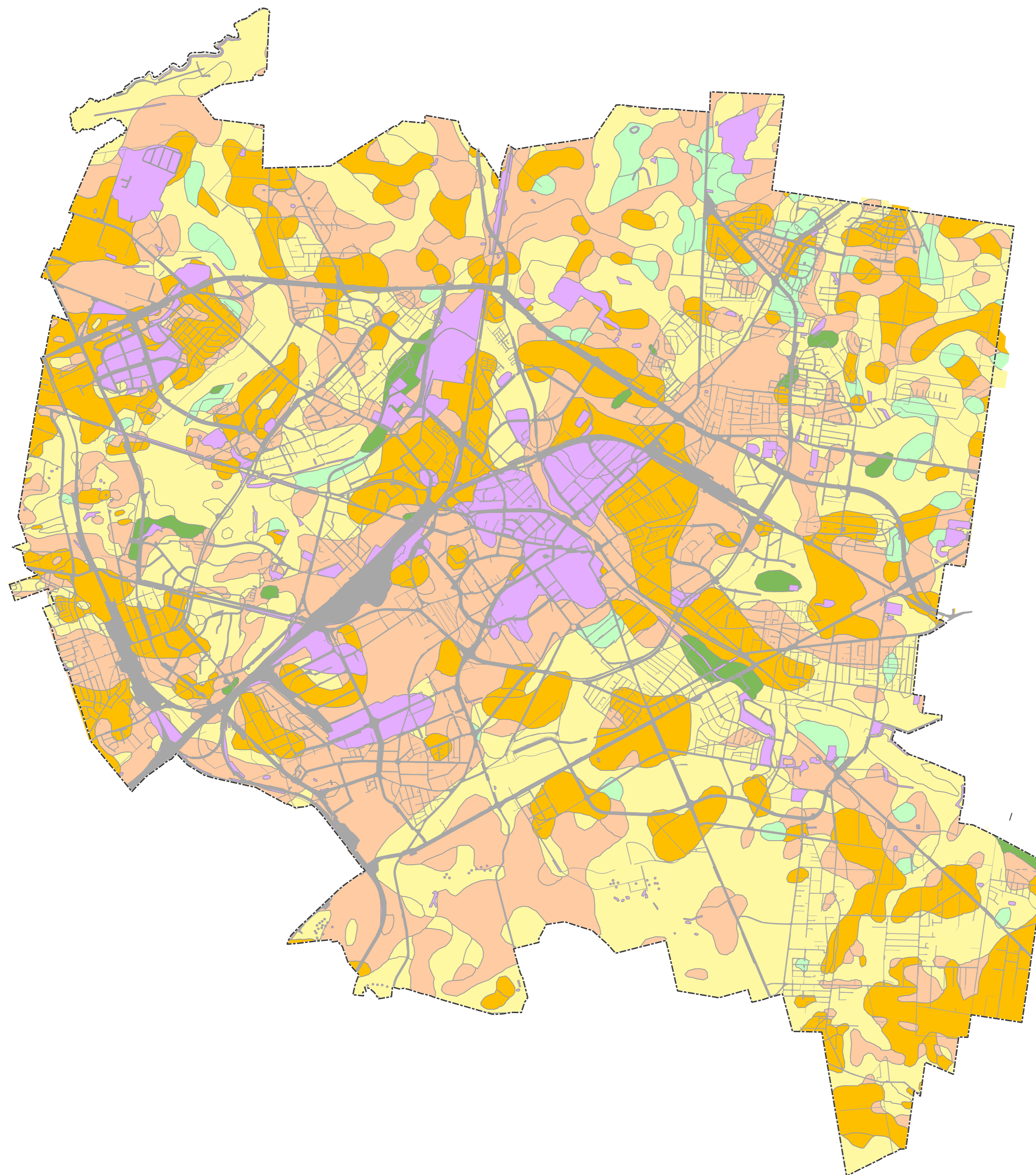


AKTUALIZACJI PROGRAMU  
ZAGOSPODAROWANIA WÓD  
OPADOWYCH I ROZBUDOWY  
KANALIZACJI DESZCZOWEJ  
W GRANICACH  
ADMINISTRACYJNYCH MIASTA  
BIAŁEGOSTOKU WRAZ  
Z RACJONALNYM  
ROZMIESZCZENIEM  
ZBIORNIKÓW RETENCYJNYCH,  
ROWÓW I ODPAROWNIKÓW

**Przepuszczalność gruntów**



Legenda

-  granica miasta
- przepuszczalność gruntów
-  łatwa - żwiry i pospółki
-  średnia - piaski średnio i gruboziarniste
-  słaba - piaski drobne i słabogliniaste oraz piaski
-  bardzo słaba - piaski gliniaste, pyły, gliny i ropy
-  zmienna - grunty organiczne
-  zróżnicowana - grunty antropogeniczne i nasypowe
-  drogi i tereny kolejowe

0 0.5 1 1.5 2 km