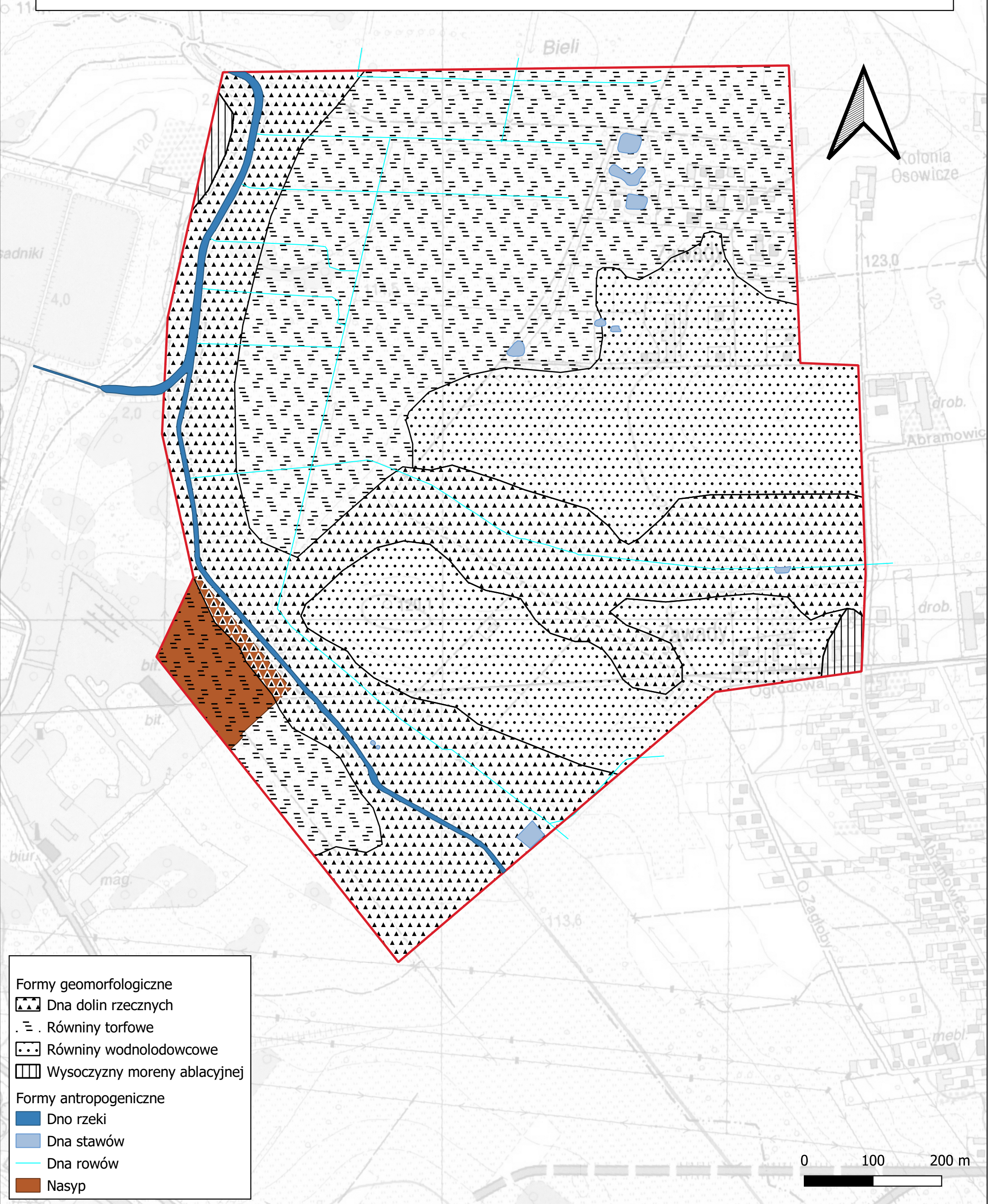


# MAPA GEOMORFOLOGICZNA

dla opracowania ekofizjograficznego części obszaru miasta Białegostoku o pow. ok. 100 ha stanowiącego fragment osiedla Zawady (w rejonie ul. Zawady i doliny rzeki Białej)



- Formy geomorfologiczne
- ▲▲ Dna dolin rzecznych
  - ≡ Równiny torfowe
  - Równiny wodnolodowcowe
  - ▤▤ Wysoczyzny moreny ablacyjnej
- Formy antropogeniczne
- Dno rzeki
  - Dna stawów
  - Dna rowów
  - Nasyp