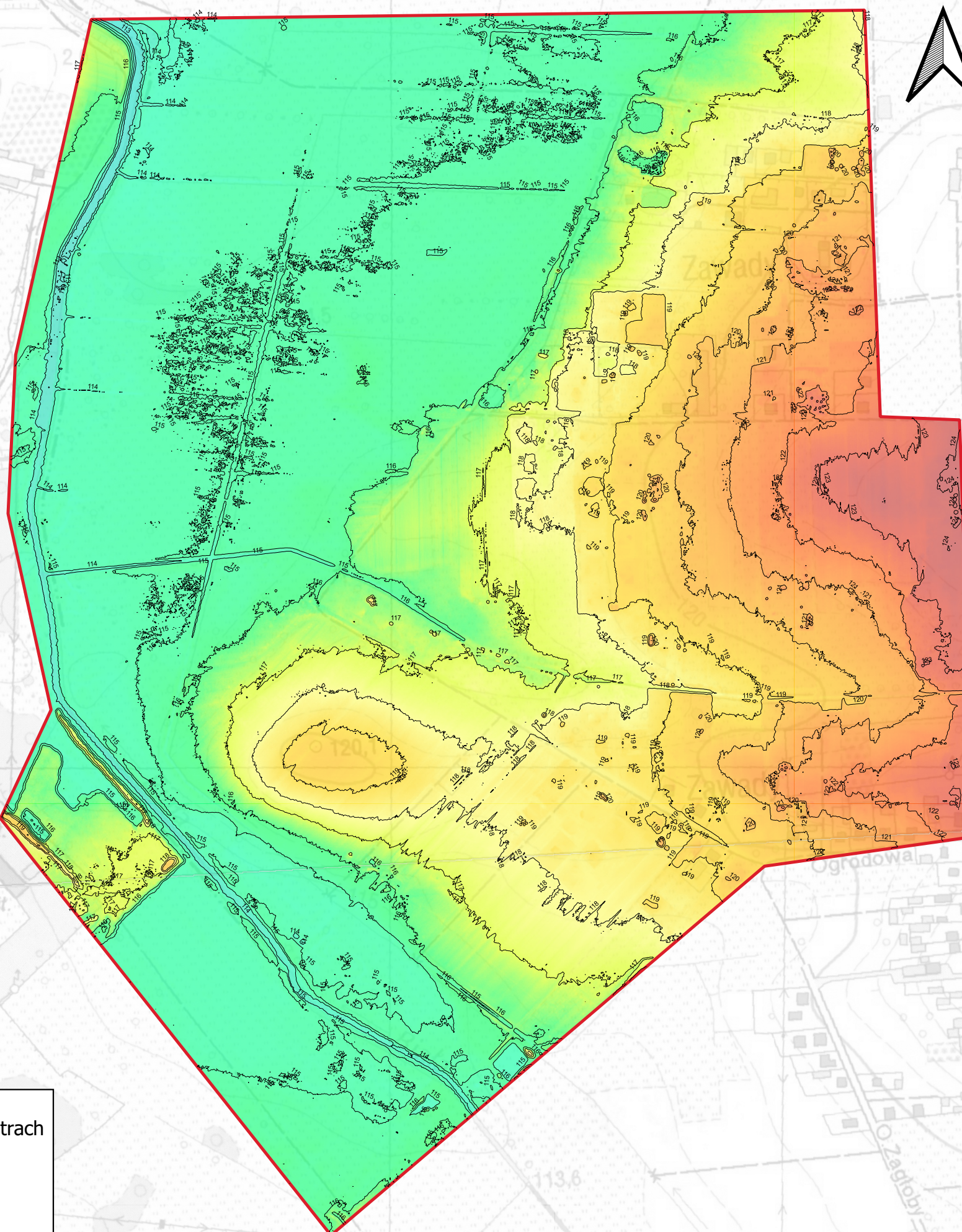


MAPA HIPSOMETRYCZNA

dla opracowania ekofizjograficznego części obszaru miasta Białegostoku o pow. ok. 100 ha stanowiącego fragment osiedla Zawady (w rejonie ul. Zawady i doliny rzeki Białej)



Wysokość n.p.m. w metrach

112,000
113,000
114,000
115,000
116,000
117,000
118,000
119,000
120,000
121,000
122,000
123,000
124,000

0 100 200 m