

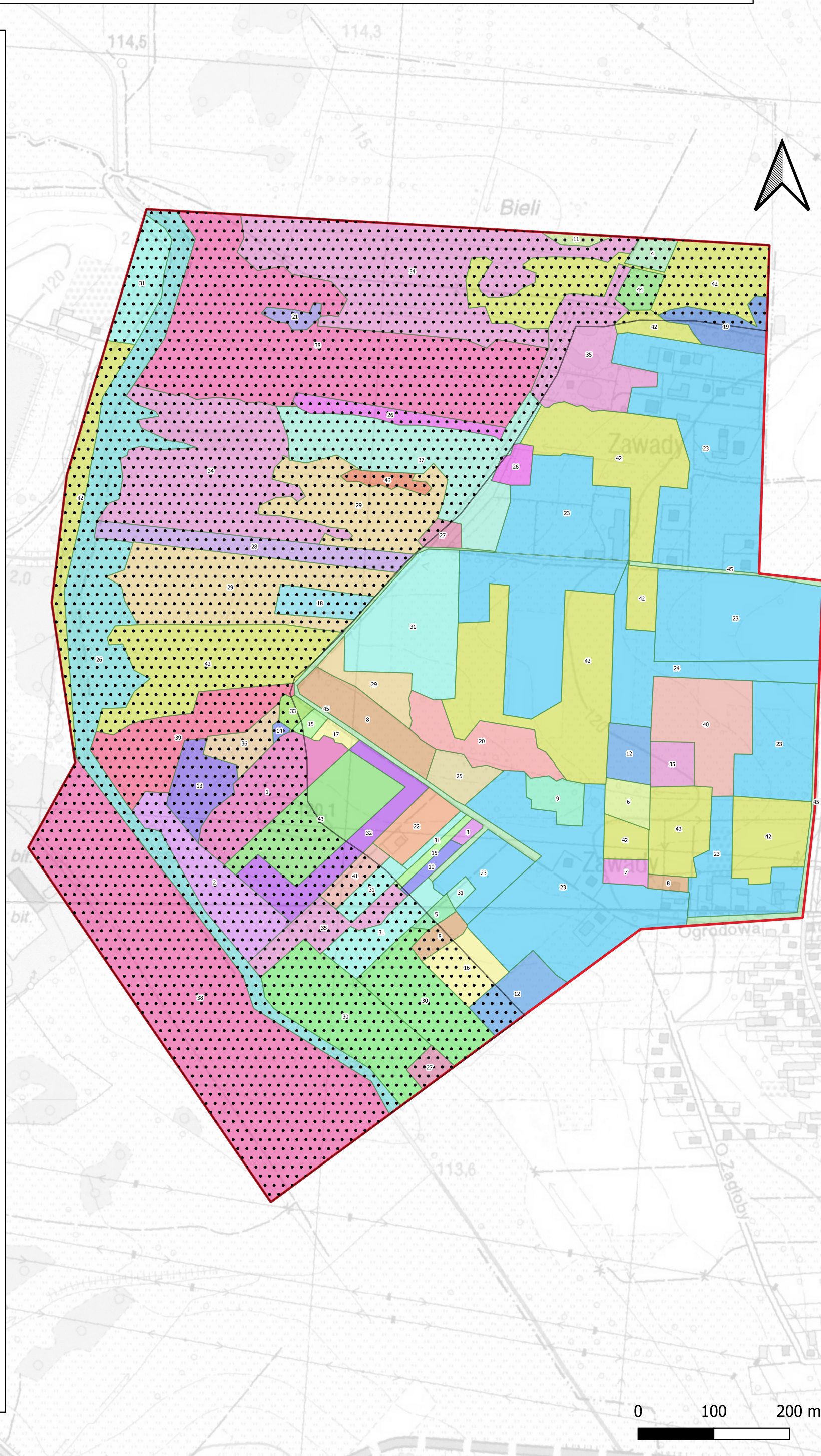
MAPA ROŚLINNOŚCI I ZAGOSPODAROWANIA TERENU

dla opracowania ekofizjograficznego części obszaru miasta Białegostoku o pow. ok. 100 ha
stanowiącego fragment osiedla Zawady (w rejonie ul. Zawady i doliny rzeki Białej)

Proponowane formy ochrony przyrody:
Obszar chronionego krajobrazu

Zbiorowiska roślinne i zagospodarowanie

- 46 - ciepłolubne zbiorowiska okrajkowe Rhamno-Prunetea z dominacją szakłaka pospolitego
- 45- droga
- 44 - hodowla pszczół
- 43 - klasa Agropyretea intermedio-repentis
- 42 - klasa Artemisietea vulgaris
- 41 - klasa Artemisietea vulgaris
- 40- klasa Artemisietea vulgaris wraz z zadrzewieniami
- 39 - klasa Artemisietea vulgaris z dużym zagęszczeniem podrostu drzew oraz gatunków krzewiastych z innych zbiorowisk
- 38 - klasa Molinio-Arrhenatheretea
- 37 - łęg wierzbowo-topolowy Salicetea purpureae z topolą osiką
- 36 - murawy Koelerio glaucae-Corynephoretea canescentis
- 35 - ogródki działkowe
- 34 - olsy i zarośla wierzbowe klasa Alnetea glutinosae
- 33 - podklasa Artemisienea vulgaris z dominacją wilczomlecza
- 32 - podzwiązek Aphenenion arvensis
- 31 - pole uprawne
- 30 - rząd Arrhenatheretalia elatioris
- 29 - rząd Artemisietalia vulgaris
- 28 - rząd Artemisietalia vulgaris z dominacją jasnoty białej
- 27 - staw
- 26 - szuwar trzcinowy Phragmitetum australis
- 26 - szuwar trzcinowy Phragmitetum australis
- 25 - teren budowy
- 24 - ogrodzony teren prywatny
- 23 - zabudowa mieszkalna
- 22 - zabudowa mieszkalna z ogrodem przydomowym
- 21 - zarośla brzoźowe
- 20 - zarośla wierzbowe klasy Alnetea glutinosae
- 19 - zarośla wierzbowe prawdopodobnie klasy Alnetea glutinosae
- 18 - zespół Berteroetum incanae
- 17 - zespół Betroetum incanae z dominacją szczawiu
- 16 - zespół bylicy i wrotycza pospolitego Artemisio-Tanacetetum vulgaris
- 15 - zespół Calamagrostietum epigeji
- 14 - zespół Calamagrostietum epigeji z zadrzewieniami
- 13 - zespół Calamagrostietum epigeji z zadrzewieniami
- 12 - zespół Calystegio-Epilobietum hirsuti
- 11 - zespół Filipendulion ulmariae
- 10 - zespół pylerica pospolitego Berteroetum incanae z dominacją szczawiu
- 9 - zespół Ranunculo-Alopecuretum geniculati
- 8 - zespół Rudbeckio-Solidaginetum
- 7 - zespół Rudbeckio-Solidaginetum z drzewkami owocowymi
- 6 - zespół Rudbeckio-Solidaginetum z zadrzewieniami
- 5 - zespół Scabioso canescentis-Genistetum
- 4 - zespół z Lamio albi-Conietum maculati
- 3 - zespół żmijowca i nostrzyków Echio-Melilotetum
- 2 - związek Filipendulion ulmariae
- 1 - związek Sambuco-Salicion



0 100 200 m