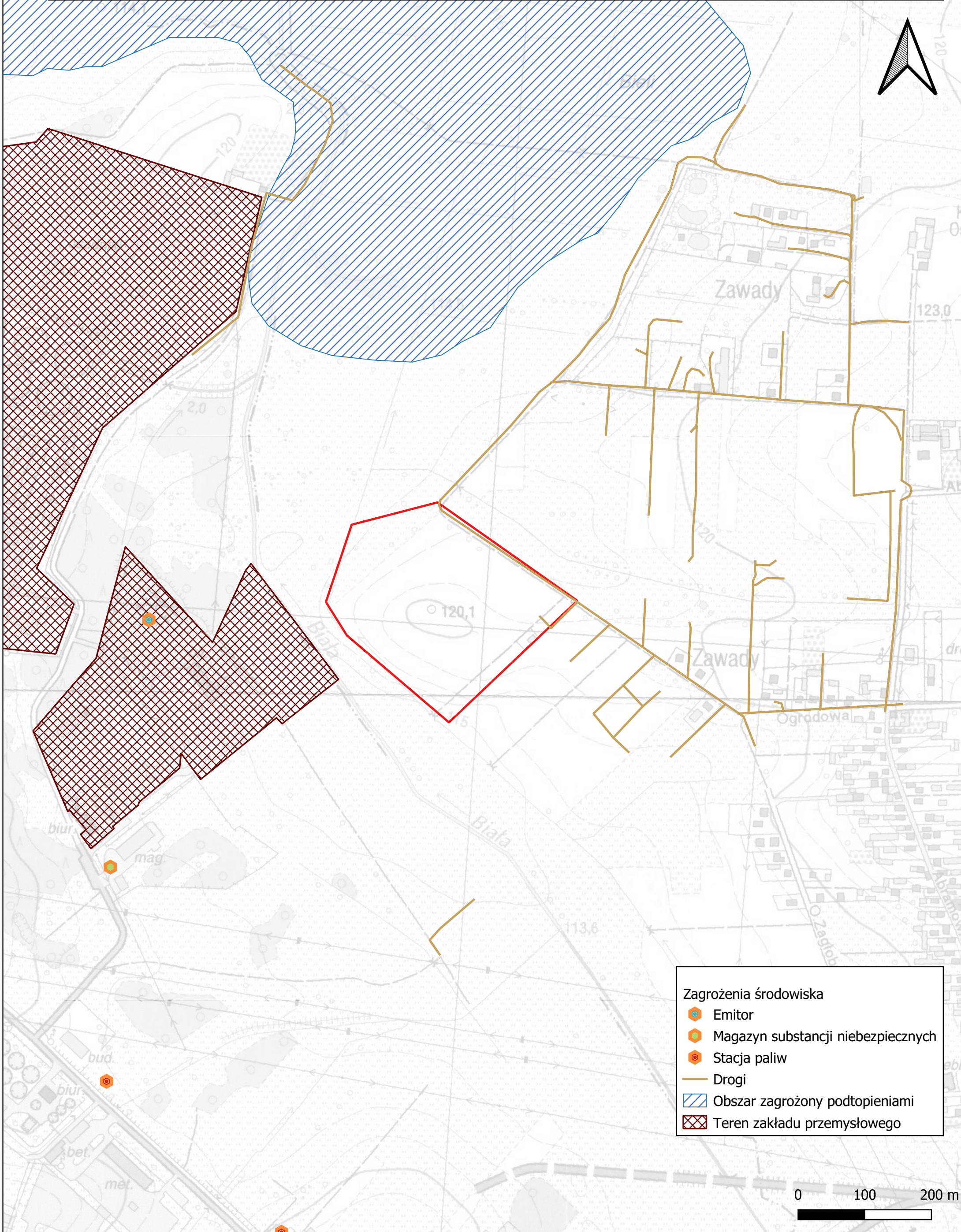


# MAPA ZAGROŻEŃ ŚRODOWISKA

dla opracowania ekofizjograficznego dla fragmentu niezabudowanej części osiedla Zawady o powierzchni ok. 7,05 ha, położonej pomiędzy ulicą Dolną, projektowanym przedłużeniem ul. Św. Krzysztofa oraz doliną rzeki Białej



- Zagrożenia środowiska
- Emitor
  - Magazyn substancji niebezpiecznych
  - Stacja paliw
  - Drogi
  - Obszar zagrożony podtopieniami
  - Teren zakładu przemysłowego

